

# La dentisterie cosmétique

## LES TACHES INTRINSÈQUES

Les taches dans l'émail des dents sont appelées **taches intrinsèques**. Elles sont principalement dues aux facteurs suivants :

- Âge
- Défauts de l'émail
- Prise de certains antibiotiques lors du développement des dents
- Tabagisme

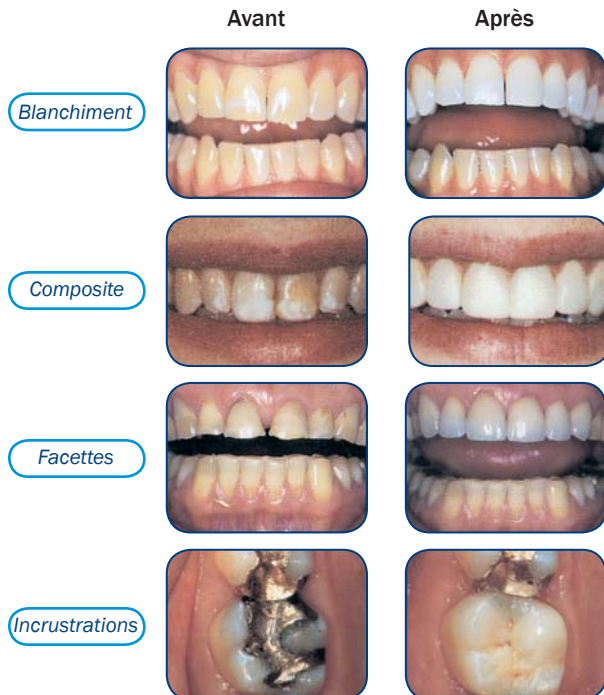
En outre, votre alimentation peut altérer l'éclat de votre sourire.

Les produits suivants tachent souvent les dents :

- Produits du tabac
- Café
- Thé
- Vin rouge
- Jus colorés
- Cari
- Soya
- Cola
- Minéraux des eaux de puits

## LES MÉTHODES DE BLANCHIMENT

Si la couleur de vos dents vous préoccupe, demandez à votre dentiste ou à votre hygiéniste quelles sont les méthodes de blanchiment disponibles. Par exemple :



Gracieuseté de

**Crest Oral-B**

## LES BANDES PROFESSIONNELLES WHITESTRIPS DE CREST

Une technique de blanchiment pour des dents nettement plus blanches

- Les Whitestrips de Crest<sup>®</sup> contiennent du peroxyde d'hydrogène qui agit sur les taches sous la surface des dents
- Bandes minces, transparentes et flexibles adhérant directement aux dents
- Seulement 30 minutes, deux fois par jour pendant 3 semaines



Amélioration de la couleur après 21 jours d'utilisation



**POUR CONSERVER LA BLANCHEUR DES DENTS**



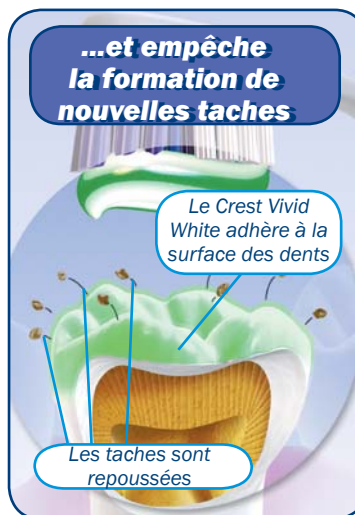
Après un traitement de blanchiment, l'hygiène quotidienne est très importante pour garder vos dents blanches. Un dentifrice blanchissant comme le Crest® Vivid White vous aidera à conserver des dents plus blanches et à maintenir une bonne santé bucco-dentaire.

L'hexamétaphosphate de sodium présent dans le dentifrice Crest

Vivid White offre un double avantage : il élimine les taches et protège les dents.



**UN PUISSANT BLANCHISSANT**



**LA PROTECTION DE LA BLANCHEUR**

Demandez à votre professionnel dentaire comment ces produits Crest peuvent vous aider :

- Bandes professionnelles Whitestrips Supreme de Crest
- Crest Vivid White

Gracieuseté de

