

Zahnkosmetik

INTERNE VERFÄRBUNGEN

Flecken unter dem Zahnschmelz werden **interne Verfärbungen** genannt. Solche Verfärbungen sind gewöhnlich zurückzuführen auf:

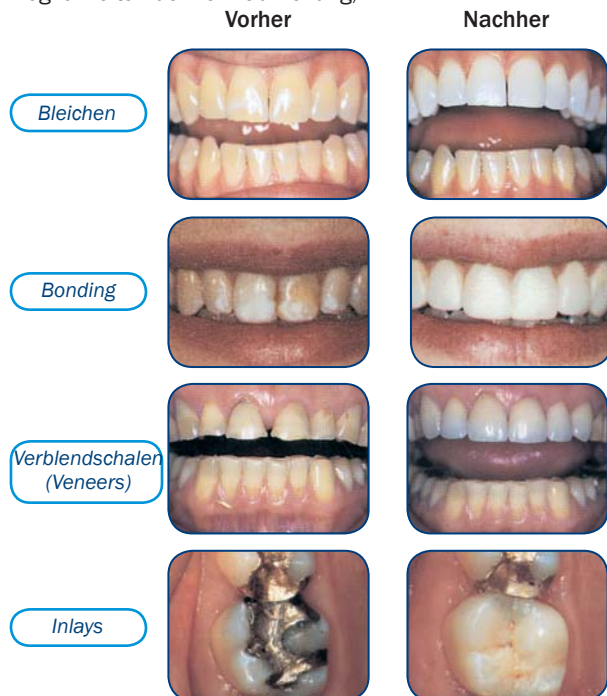
- Alterung
- Schäden im Zahninneren
- Einnahme bestimmter Antibiotika während der Zahnentwicklung
- Rauchen

Auch die Ernährung kann einen Einfluss auf das Strahlen Ihres Lächelns haben. Folgende Nahrungsmittel und Getränke tragen häufig zu Zahnverfärbungen auf oder unter dem Zahnschmelz bei:

- Tabakwaren
- Kaffee
- Tee
- Rotwein
- farbstoffhaltige Säfte
- Curry
- Soja
- Colagetränke
- Mineralien in Brunnenwasser

MÖGLICHKEITEN DER AUFHELLUNG

Wenn Sie mit der Farbe Ihrer Zähne nicht zufrieden sind, fragen Sie Ihren Zahnarzt oder die Prophylaxehelferin nach den Möglichkeiten der Zahnaufhellung, z. B.:



CREST PROFESSIONAL WHITESTRIPS

Die Aufhelltechnologie für sichtbar weißere Zähne

- Crest[®] Whitestrips enthalten Wasserstoffperoxid, das Verfärbungen unter der Zahnoberfläche angreift.
- Die dünnen, transparenten, flexiblen Streifen haften direkt auf den Zähnen.
- Nur zweimal täglich 30 Minuten über einen Zeitraum von 3 Wochen.



Farbverbesserung nach 21-tägiger Anwendung



Überreicht durch

Crest Oral-B

P&G Professionelle Mundpflege

SO BLEIBEN DIE ZÄHNE WEISS

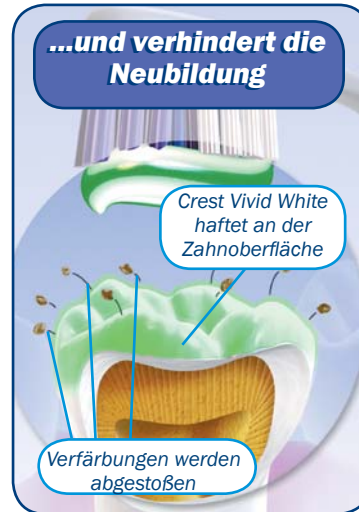


Nach jeder Aufhellung ist tägliche Pflege wichtig, um die Zahnfarbe zu erhalten. Durch das Putzen mit einer aufhellenden Zahnpasta wie Crest® Vivid White bleiben die Zähne weiß und gesund.

Natriumhexametaphosphat, der Hauptinhaltsstoff von Crest Vivid White, entfernt Verfärbungen und schützt die Zähne.



EFFEKTIVE ZAHNAUFHELLUNG



ERHALTUNG DES WEISSGRADES

Fragen Sie Ihren Zahnarzt, wie diese Crest-Produkte Ihnen helfen können:

- Crest Whitestrips Supreme
- Crest Vivid White

Überreicht durch

